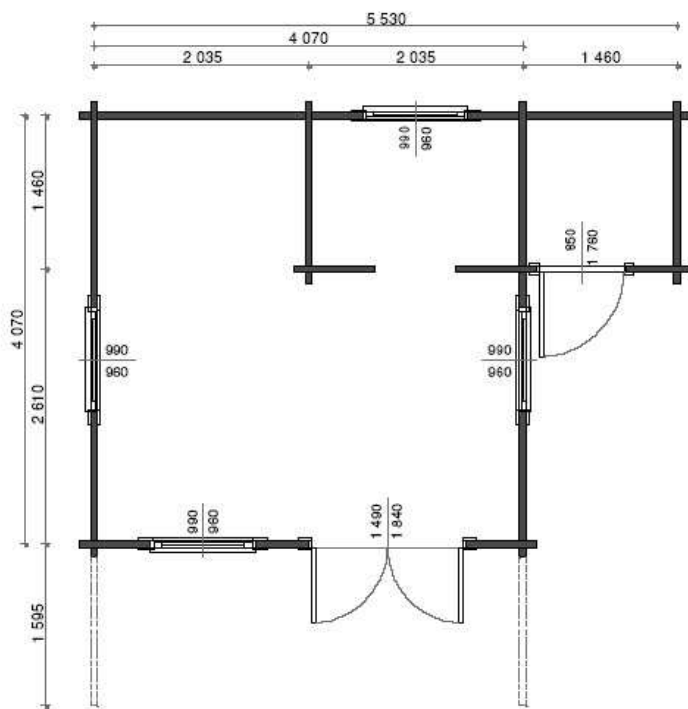




Terrasse non incluse. peut être fournie séparément.



### Données Techniques

	VISBY	VISBY M
Murs à l'extérieur	4070*5530 mm	4070*5530 mm
Épaisseur des murs	70 mm	70 mm
Hauteur au faîte	2850 mm	3500 mm
Hauteur des murs	2150 mm	2650 mm
Auvent	1595 mm	1595 mm

### Présentation du Kit

Ossature de base	90*70 mm traité
Solives pour plancher	70*70 mm traité
Plancher	30 mm
Plinthe	
Poutres	60*160 mm
Lattes de toit	20 mm

### Planches de rive

Papier goudron pour couverture de toit ou lattes pour réception de tuiles

Fenêtres : ouverture intérieure et basculante, simple vitrage, bande climatique, croisillon, couvre joints, à peindre

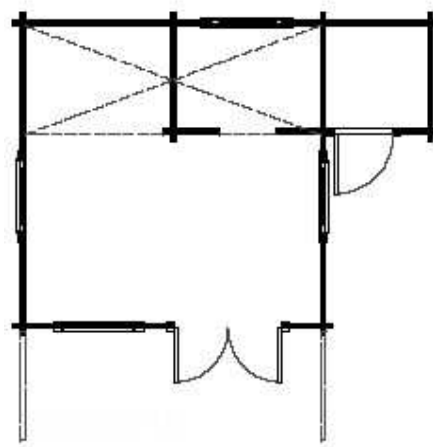
Portes : ouverture extérieure, demi-vitrée, lattes, croisillon, Barillet et poignée, à peindre

Tiges filetées

Clous, vis pour montage.

### Mezzanine

Poutres	70*120 mm
Plancher	30 mm
Lattes	



VISBY / VISBY M  
Madrier 70 mm