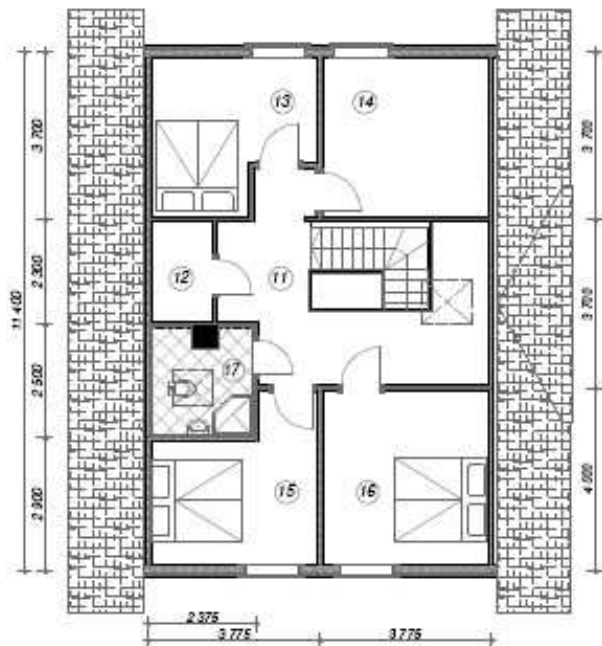




1 Porche	6,8 m <sup>2</sup>
2 Entrée	6,2 m <sup>2</sup>
3 Hall	9,0 m <sup>2</sup>
4 Chambre	9,8 m <sup>2</sup>
5 Hall	4,2 m <sup>2</sup>
6 WC	2,4 m <sup>2</sup>
7 Salle d'eau	5,3 m <sup>2</sup>
8 Sauna	3,9 m <sup>2</sup>
9 Salon	33,8 m <sup>2</sup>
10 Cuisine	9,6 m <sup>2</sup>
11 Hall	14,9 m <sup>2</sup>
12 Dressing	3,0 m <sup>2</sup>
13 Chambre	11,0 m <sup>2</sup>
14 Chambre	12,9 m <sup>2</sup>
15 Chambre	11,2 m <sup>2</sup>
16 Chambre	13,9 m <sup>2</sup>
<b>Total</b>	<b>157,9 m<sup>2</sup></b>



SKIERV 3  
Madrier 116 à Rondin 230 mm